



SUOMENLINNA
SVEABORG

Морская крепость
СУОМЕНЛИННА



Добро пожаловать в Суоменлинну

Морская крепость Суоменлинна, основанная на островах у берегов Хельсинки в 1748 году, является культурным достоянием. Строительство крепости началось в XVIII веке, когда Финляндия входила в состав Королевства Швеция. Пушки, которые до сих пор направлены на запад на валах острова Куустаанмиекка, напоминают о XIX веке, когда страна находилась под властью России.



Суоменлинна внесена в список памятников всемирного наследия ЮНЕСКО, охраняемых для будущих поколений, как образец европейской архитектуры оборонительных сооружений своей эпохи. Суоменлинна представляет собой крепость бастионного типа неправильной формы, построенную на пересеченной местности, на отдельно стоящих островах. Значение этой крепости для обороны трех разных государств – Швеции, России и Финляндии – придает ей особую важность.



Морская крепость живет и сегодня

Крепость была передана гражданской администрации в 1973 году. Сегодня Суоменлинна является оживленным районом города и одной из популярнейших в Финляндии достопримечательностей, которую посещают около 700 000 туристов в год. Крепость открыта в течение всего года.

Административный орган Суоменлинны, работающий при Министерстве образования, отвечает за реставрационные работы, обслуживание и развитие района. Сооружения крепости и гарнизонные строения были восстановлены и переоборудованы в квартиры, рабочие помещения, конференц-залы и банкетные залы, рестораны и музеи.



Многие тенденции развития европейской культуры проникли в Финляндию через ворота крепости. Сейчас в Суоменлинне ежегодно проводится множество культурных мероприятий высокого уровня. Традиции прикладного искусства продолжают несколько ремесленниками и сохраняются при восстановлении традиционных парусных судов.





История

- 1748** Финляндия входит в состав Королевства Швеция. Строительство крепости под названием Свеаборг начинается под руководством Августина Эренсварда.
- 1788** Крепость служит базой во время войны Швеции и короля Густава III против России.
- 1808** Финская война. Крепость сдается русским войскам.
- 1809** Финляндия становится частью России, а крепость становится российским гарнизоном на 108 лет.
- 1855** Крымская война. Крепость подверглась бомбардировке англо-французского флота, отчего была сильно повреждена.
- 1906** Восстание Виапори. Вооруженное восстание в крепости как часть революционного движения в России.
- 1917** Революция в России. 6 декабря Финляндия провозглашает независимость.
- 1918** Финская гражданская война. В крепости устроен лагерь военнопленных. Крепость переходит к правительству Финляндии 12 мая и получает название Суоменлинна.
- 1939** Вторая мировая война. Крепость служит военной базой для береговой артиллерии, противовоздушной обороны и подводного флота.
- 1973** Финский гарнизон покидает крепость. Для управления Суоменлинной организован Административный орган Суоменлинны, работающий при Министерстве образования.
- 1991** Крепость внесена в список памятников всемирного наследия ЮНЕСКО как уникальный образец архитектуры оборонительных сооружений.





Туристический центр

Туристический центр Suomenlinna находится в центре территории крепости. В здании центра расположены туристический информационный пункт и музей «Суоменлинна». В туристическом центре продают книги, открытки и сувениры. В туристическом центре начинаются пешеходные экскурсии с гидом.

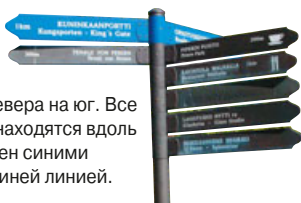
Часы работы: ежедневно с 10:00 до 18:00 летом (2 мая – 30 сентября) и с 10:30 до 16:30 зимой (1 октября – 30 апреля).

Информация для туристов: тел.: +358 (0)9 684 1880. www.suomenlinna.fi

Синий маршрут

Вы можете обойти крепость пешком. Основной маршрут пролегает через Суоменлинну с севера на юг. Все главные достопримечательности находятся вдоль этого маршрута, который обозначен синими указателями, а на карте отмечен синей линией.

На информационных стендах вдоль маршрута вы найдете более подробную информацию о достопримечательностях и их истории.



Будьте осторожны

Укрепления, стены и песчаные наносы не огорожены и тянутся на многие километры. Посетители ходят по крепости на свой страх и риск, поэтому должны быть осторожны.

Не разрешайте детям гулять без присмотра взрослых и лазать по стенам. Они могут упасть даже в местах, кажущихся абсолютно безопасными.

Растительный покров летом и снег зимой могут скрывать края крутых обрывов.

Гуляя по побережью, обращайте внимание на проходящие морские суда, так как они могут вызвать опасные течения. Зимой на территории скользко.



Пешие экскурсии с гидом

Совершив экскурсию в крепость, вы узнаете об интересном прошлом Суоменлинны. Ежедневные экскурсии проводятся летом на трех языках. Во время экскурсии вы посетите исторические места на островах Сусисаари (Волчий остров) и Кустьянмиекка (Королевский меч). Такое путешествие в прошлое длится около часа.



Экскурсии с гидом организует Общество Эренсварда (Ehrensvarrd Society). Они начинаются из туристического центра. График экскурсий можно узнать в туристическом информационном пункте или на сайте www.suomenlinna.fi.

Летом

Пешие экскурсии с гидом проводятся ежедневно на финском, шведском и английском языках с июня по август.

Зимой

Экскурсии с гидом проводятся на английском языке в выходные дни с сентября по май.

Предварительный заказ экскурсий

В течение года можно заказать экскурсии с гидом на нескольких языках.

Более подробную информацию можно получить в Обществе Эренсварда, тел. +358 (0)9 684 1850, www.suomenlinnatours.com

История Суоменлинны



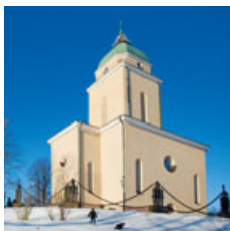
В музее «Суоменлинна» можно посмотреть широкоформатный фильм, посвященный истории Суоменлинны. Его можно посмотреть на восьми языках: финском, шведском, английском, немецком, французском, русском, японском и испанском. Фильм длится 25 минут и начинается через каждые 30 минут в часы работы музея.

Достопримечательности

Морская крепость Суоменлинна, которой более 260 лет, является памятником всемирного наследия ЮНЕСКО и одной из популярнейших достопримечательностей в Финляндии. Стены крепости видны на всей территории Суоменлинны, но лучше всего увидеть схему крепости можно на картах, мелкомасштабных макетах и в путеводителях.

Церковь Суоменлинны

Церковь Суоменлинны была построена как православная церковь для русского гарнизона в 1854 году. В начале финского правления церковь была перестроена и превращена в евангелическую лютеранскую. Шпиль церкви одновременно служит маяком для морского и воздушного транспорта.



Крепостной двор

Крепостной двор, спроектированный основателем крепости Августином Эренсвардом, служит главной площадью крепости с 1760-х годов. Он сильно пострадал во время бомбардировки в Крымскую войну в 1855 году, но до сих пор производит сильное впечатление. В крепостном дворе находятся могила Августина Эренсварда и музей Эренсварда.



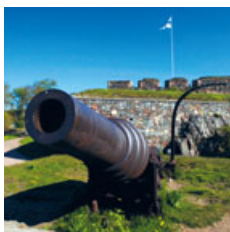
Сухой док

Док Суоменлинны – один из старейших действующих сухих доков мира. Здесь в 1760-х годах строились суда берегового флота Швеции под руководством корабельного инженера Ф. Х. аф Чапмана. Сегодня док используется для ремонта старых деревянных судов.



Кустаанмиекка

Кустаанмиекка предлагает прекрасный вид подлинных бастионов крепости и береговой линии обороны с песчаными валами и пушками, построенными русскими в конце XIX века. Со знаменного бастиона Зандер открывается обзор на морскую крепость.



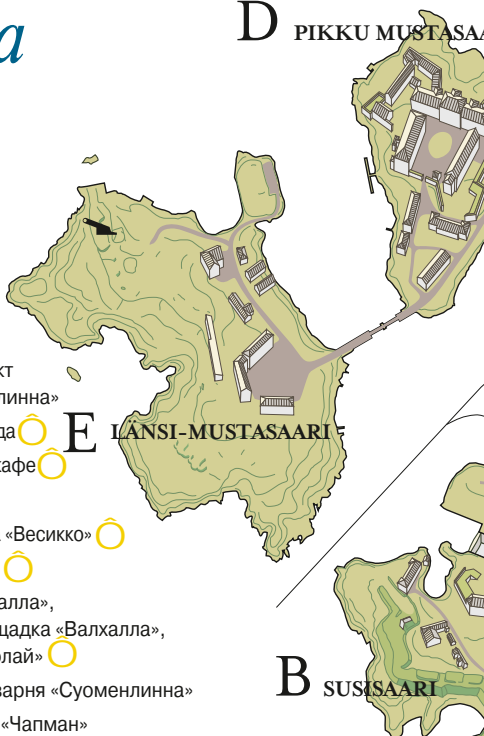
Королевские ворота

Монументальные королевские ворота считаются символом Суоменлинны. Они были построены в период с 1753 по 1754 год как центральный вход в крепость. Ворота были воздвигнуты на месте, где пришвартовался корабль короля Швеции Адольфа Фредерика, решившего лично проконтролировать строительство крепости в 1752 году.



Карта

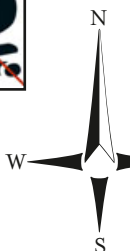
D PIKKU MUSTASAARI



- 1 Туристический центр Туристический информационный пункт Музей «Суоменлинна»
- 2 Музей Эренсварда
- 3 Музей игрушек, кафе
- 4 Манеж
- 5 Подводная лодка «Весикко»
- 6 Музей таможни
- 7 Ресторан «Валхалла», Смотровая площадка «Валхалла», пиццерия «Николай»
- 8 Ресторан-пивоварня «Суоменлинна»
- 9 Кафе-ресторан «Чапман»
- 10 Кафе «Пайпер»
- 11 Кафе «Ваниль»
- 12 Кафе-бар «Валимо», гостевой причал
- 13 Ресторан «Klubi 20»
- 14 Театр на открытом воздухе
- 8 Галерея Береговой казармы
- 15 Летний магазин изделий ремесленников Суоменлинны b34, Музейный магазин
- 16 Керамическая мастерская «Пот Виопори»
- 17 Фитнес-центр «OloOk» в манеже
- 18 Турбаза «Суоменлинна»
- 19 Библиотека Суоменлинны
- 20 Церковь Суоменлинны
- 21 Токийская японская чайная комната, Студия стекла общества «Хютти»
- 22 Бастион «Херлеман»
- 23 Бакалейная лавка «Сива»
- 8 Киоск/почтовое отделение Суоменлинны
- 24 Киоск «Тюкистёлахти»
- 25 Банкетный зал «Тенальи вон Ферсен»
- 26 Хижина для пикников
- 27 пляж

E IÄNSI-MUSTASAARI

B SUSISAARI



0 100m 200m 300m



Открыто только летом. Проверьте часы работы в туристическом центре или на сайте www.suomenlinna.fi

Основной

Туннель

Орудия

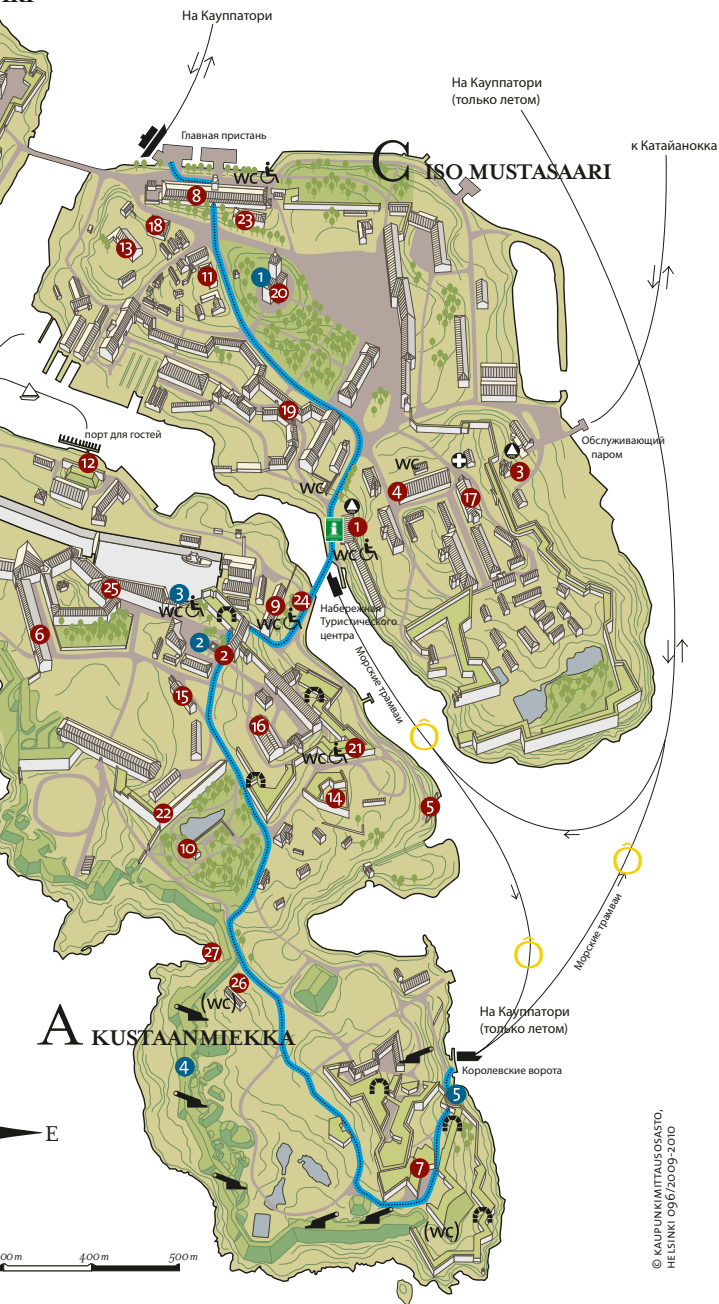
Паром

Морской

Пожарно-станция

Обществ

ARI



й маршрут

трамвай

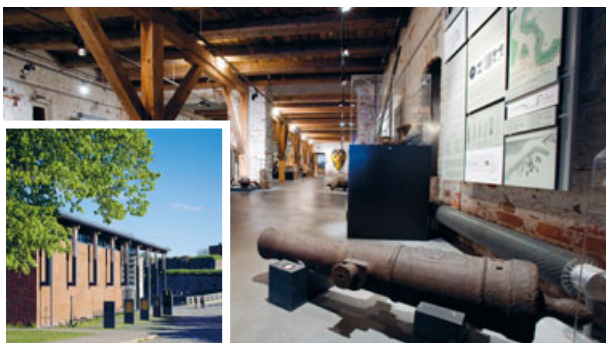
-спасательная

енное убежище

Самые важные достопримечательности

- 1 Церковь Суоменлинны
- 2 Крепостной двор, могила Эренсварда
- 3 Сухой док, смотровая площадка
- 4 Редуты и пушки Кустаанмиекки
- 5 Королевские ворота

Музеи



Музей «Суоменлинна»

Постоянная выставка посвящена строительству и истории крепости и рассказывает о жизни в Суоменлинне. Каждые полчаса показывают широкоформатный фильм об истории крепости, представленный на восьми языках.



Музей Эренсварда

В музее, расположенном в официальной резиденции коменданта крепости, представлена эпоха Августина Эренсварда, первого коменданта крепости.

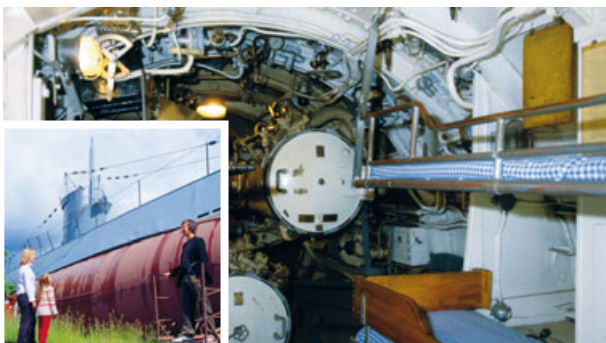


Музей игрушек Суоменлинны

Музей игрушек находится в старинной деревянной даче на острове Исо-Мустасаари. В музее выставлены старинные игрушки с начала XIX века. Самая современная игрушка изготовлена в 1960-х гг.



Открыто только летом. Проверьте часы работы в туристическом центре или на сайте www.suomenlinna.fi



Подводная лодка «Весикко»

Эта отреставрированная финская подводная лодка 1930-х гг. дает возможность познакомиться с условиями жизни судовой команды и технологиями строительства подводных судов той эпохи.



Манеж

В этом военном музее рассказывается об истории вооружения и национальной обороны Финляндии с момента получения независимости. Здесь также представлена отдельная выставка, посвященная береговой обороне Финляндии.

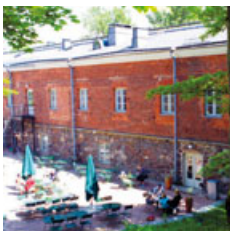


Музей таможи

Этот музей, размещенный в здании, служившем местом заключения в периоды правления Швеции и России, дает представление об истории таможенных органов Финляндии и контрабанды в Финляндии.

Кафе и рестораны

В летнее время наши кафе и рестораны предлагают вам отдохнуть на своих удобных террасах. Некоторые из них также работают зимой, когда посетители могут согреться горячим напитком или попробовать пиво из собственной пивоварни Суоменлинны.



Кафе-ресторан «Чапман»

Зал ресторана с характерной атмосферой встроен в траверсу Adlerfelt, сооруженную в 1770 году. Ресторан «Чапман», который находится в бухте Тюкистёлахти, также открыт во время обеда в зимний период. Ресторан a la carte открыт для постоянных посетителей в вечернее время летом.

Тел. +358 (0)10 841 9195, www.chapman.fi



Ресторан-пивоварня «Суоменлинна»

Ресторан высокого уровня и пивоварня располагаются в подвальных помещениях береговых казарм времен российского правления. Удобная летняя терраса также обслуживает гостей, прибывающих на пароме. Пиво, сваренное здесь, стоит попробовать.

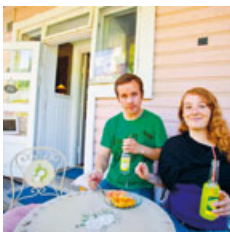
Тел. +358 (0)9 228 5030, www.panimo.com



Ресторан «Klubi 20»

Ресторан работает в этом здании с 1926 года и предлагает атмосферу старого военного клуба. Здесь также предлагаются в аренду конференц-зал, сауна и каминный зал.

Тел. + 358 (0) 9 668 273, www.sply.fi



Кафе «Ваниль»

Идиллическое кафе находится по пути главного маршрута, в деревянном доме в квартале русских купцов. Кафе славится своей выпечкой. В меню также предлагаются супы, специальный кофе и легкие закуски. Летом работает ежедневно, зимой только в выходные дни.

Тел. + 358 (0) 40 556 1169, www.cafevanille.fi



Киоск «Суоменлинна»

В киоске и кафе в береговых казармах, рядом с главным пирсом, продают сладости, легкие закуски и прохладительные напитки.

Тел. +358 (0)9 668 095



Открыто только летом. Проверьте часы работы в туристическом центре или на сайте www.suomenlinna.fi

Ресторан «Валхалла»

Ресторан «Валхалла» находится на южном конце Суоменлинны. Ресторан был открыт в 1952 году для приема гостей во время проведения в Хельсинки Олимпийских игр.

Тел. +358 (0)9 668 552,
www.restaurantwalhalla.fi



Ресторан для гурманов «Валхалла»

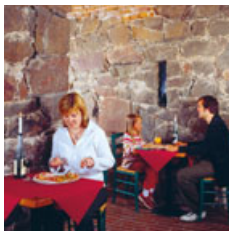
«Валхалла» знаменит своими изысканными блюдами и винным погребом. Желательно заказывать столик заранее.

Пиццерия «Николай»

Здесь вы можете пообедать на солнечной летней террасе или в лабиринтных стенах крепости. Самое популярное блюдо меню – домашняя пицца с корнишонами и сметаной.

Солнечная терраса и бар

Смотровая площадка «Валхалла» с захватывающим дух видом на море располагается в укреплении капонира Бойе. Терраса построена на нескольких уровнях и вмещает до 200 человек.



Кафе «Пайпер»

В этом кафе, находящемся в старейшем в Финляндии саду английского типа, посетителям предлагают супы, выпечку и легкие закуски. С каменистой террасы летнего кафе открывается великолепный вид на море.

Тел. +358 (0)9 668 447,
www.suomenlinnatours.com



Кафе-бар «Валимо»

Кафе, ресторан и офисы гостевого причала «Валимо» находятся в бывшем литейном цехе по изготовлению боеприпасов. В меню предлагаются супы, разные макаронные изделия и блюда в сковороде вок. Дорога в «Валимо» проходит через исторический сухой док.

Тел. +358 (0)9 692 6450, www.valimo.org



Кафе Музея игрушек

Уютное кафе и его терраса знамениты своим яблочным пирогом и заварным кремом русского командира Кованко. Здесь предлагается широкий ассортимент чая и кофе. С террасы можно наблюдать за проходящими судами и паромами.

Тел. +358 (0)40 500 6607,
www.lelumuseo.fi



Искусство и магазины

Галерея Береговой казармы

Галерея ассоциации художников Хельсинки проводит выставки современного искусства. В галерее есть небольшой магазин.

Тел. +358 (0)9 673 140

Летний магазин изделий ремесленников Суоменлинны b34

Качественные изделия, изготовленные членами ассоциации ремесленников Суоменлинны.

Тел. +358 (0)50 408 2902

Музейный магазин

В магазине продают сувениры, книги и одежду с надписями и рисунками, посвященными Суоменлинне. Здесь есть игрушки и сувениры для детей.

Тел. +358 (0)9 668 154

Туристический центр

В туристическом центре продают книги, открытки и сувениры.

Тел. +358 (0)9 684 1880

Керамическая мастерская «Пот Виапори»

Изделия мастеров керамики Суоменлинны: посуда, ювелирные украшения и произведения искусства

Тел. +358 (0)9 668 151

Студия стекла общества «Хютти»

Мастерская живописцев по стеклу Суоменлинны.

Тел. +358 (0)9 668 727 или +358 (0)50 356 5436

Магазин музея игрушек

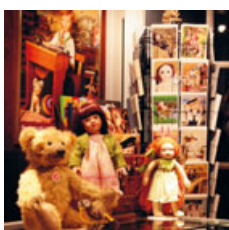
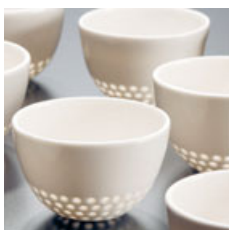
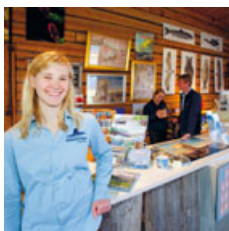
В небольшом магазине музея игрушек продаются подлинные плюшевые мишки коллекций Steiff и Hermann, куклы K the Kruse и другие сувениры и открытки.

Тел. +358 (0)40 500 6607

Киоск «Суоменлинна»

В киоске продаются сувениры, открытки и обычные товары, продаваемые в киосках. Он также является почтовым отделением.

Тел. +358 (0)9 668 095



Другие услуги

В старом здании школы размещается турбаза «Суоменлинна», которая приглашает гостей в течение всего года. Здесь могут разместиться 40 человек в комнатах на 2–3 или 6–10 кроватей.

Гостевой причал в бухте Варвилаhti предлагает услуги для посетителей, прибывающих на личных судах в летний сезон. Здесь предлагают стоянку для 40 судов. Сауна и умывальные помещения для прибывших своим морским транспортом, кафе и конференц-залы в кафе-баре «Валимо» были реставрированы и переделаны из бывшего литейного цеха по изготовлению боеприпасов.

Церковь Суоменлинны – широко используется для проведения свадеб. Здесь ежегодно проводится много мероприятий и концертов.

Фитнес-центр в манеже и его сауны – великолепное место для проведения тематических дней и мероприятий.

В бастионе Virtue расположена токийская чайная комната, где по договоренности можно проводить японские чайные церемонии.

Библиотека Суоменлинны предлагает бесплатный доступ в Интернет.

Хижина для пикника на 60 мест в Кустаанмиекке открыта для всех в летний сезон. Кроме того, ежедневно в течение всего года работает бакалейная лавка.

Более подробно об услугах и графике работы можно узнать на сайте: www.suomenlinna.fi



Транспорт

В Суоменлинну можно добраться только по воде. Дорога занимает около 15–20 минут. Паромы ходят круглый год, а морские трамваи – только летом.

Паром

Паромы отправляются с восточного конца торговой площади Кауппатори, напротив президентского дворца. Обратный паром отправляется с главной пристани на острове Исо-Мустасаари. Паром относится к транспортной системе г. Хельсинки, и для него действительны все билеты на городской транспорт Хельсинки (HSL). Билеты на паром можно купить заранее в билетном автомате на пристани отправления. Летом билеты можно также купить в торговых киосках на площади Кауппатори.

Информация о городском транспорте Хельсинки, тел. +358 (0)100 111, www.hsl.fi

Морские трамваи JT-Line

Морские трамваи отправляются с рейсовой пристани на торговой площади Кауппатори. Обратный морской трамвай отправляется от пристани туристического центра и останавливается у Королевских ворот. Билеты можно приобрести в киоске на площади Кауппатори или на борту морского трамвая. Билеты HSL не действительны.

Морские трамваи JT-Line, тел. +358 (0)9 534 806, www.jt-line.fi



Опубликовано Административным органом Суоменлинны
Фотографы: Esko Jämsä, Antti Öystilä, Manu Rantanen, Petra Tandefelt, Yrjö Tuunanen, Deneb Petterson, Suomen Ilmakuva, Vallas Oy, архивы фотографий достопримечательностей
Отпечатано в: Lönnberg Print, Helsinki 2010